

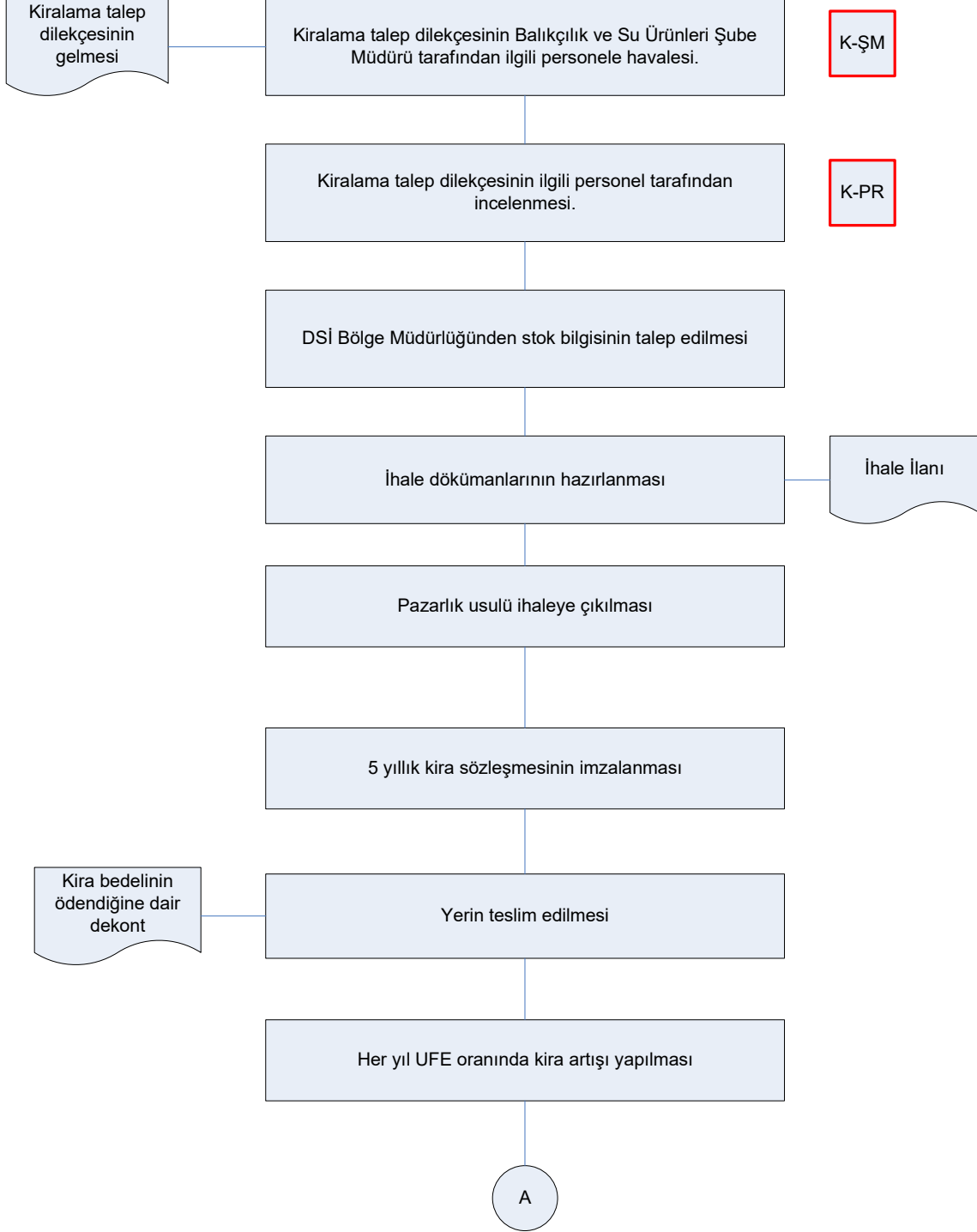


# İŞ AKIŞ ŞEMASI

BİRİM: DÜZCE İL GIDA TARIM VE HAYVANCILIK MÜDÜRLÜĞÜ / BALIKÇILIK VE SU ÜRÜNLERİ ŞUBE MÜDÜRLÜĞÜ

ŞEMA NO: GTHB.81.İLM.İKS/KYS.AKŞ.04.24

ŞEMA ADI: AVLAK SAHALARIN SU ÜRÜNLERİ İSTİHSAL HAKKININ KİRALANMASI İŞ AKIŞ ŞEMASI



HAZIRLAYAN Kalite Yönetim Ekibi	KONTROL EDEN Kalite Yönetim Sorumlusu	ONAYLAYAN Kalite Yönetim Temsilcisi



## İŞ AKIŞ ŞEMASI

BİRİM:

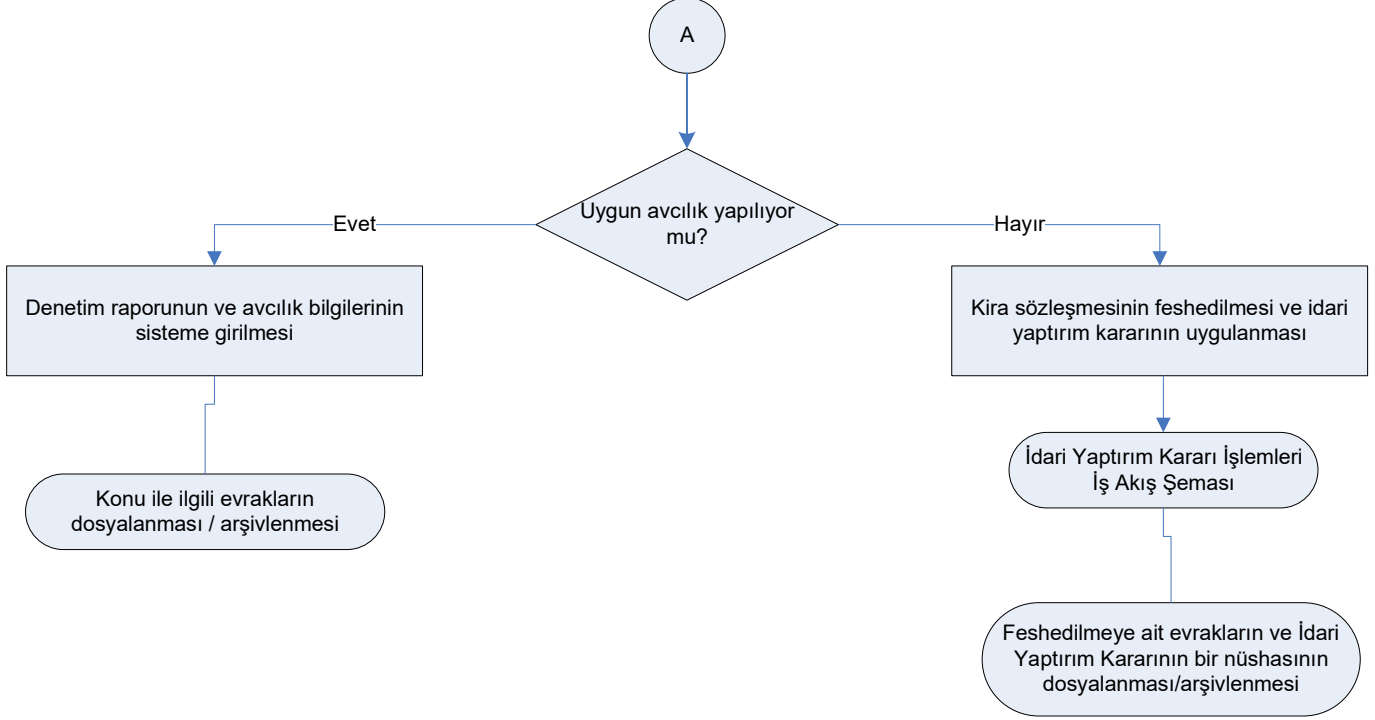
DÜZCE İL GIDA TARIM VE HAYVANCILIK MÜDÜRLÜĞÜ / BALIKÇILIK VE SU ÜRÜNLERİ ŞUBE MÜDÜRLÜĞÜ

ŞEMA NO:

GTHB.81.İLM.İKS/KYS.AKŞ.04.24

ŞEMA ADI:

AVLAK SAHALARIN SU ÜRÜNLERİ İSTİHSAL HAKKININ KİRALANMASI İŞ AKIŞ ŞEMASI



**HAZIRLAYAN**  
Kalite Yönetim Ekibi

**KONTROL EDEN**  
Kalite Yönetim Sorumlusu

**ONAYLAYAN**  
Kalite Yönetim Temsilcisi